

MEDIO: CROMOSTrepto B

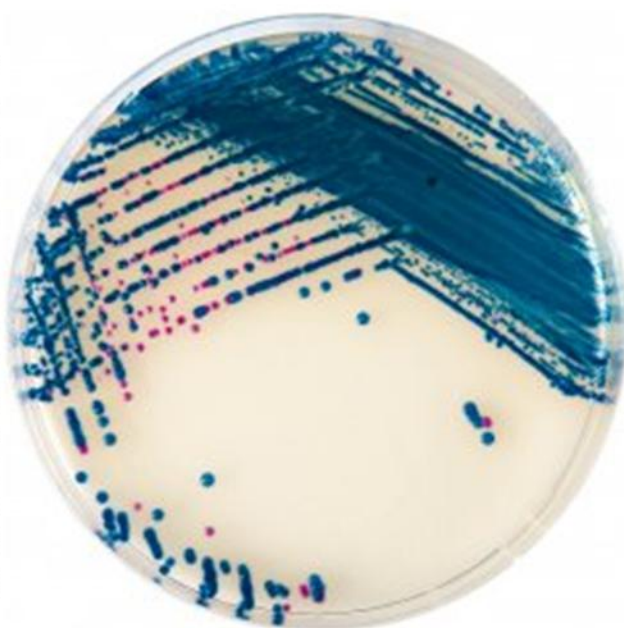
USOS: Medio cromogenico selectivo para la identificación de *Streptococcus agalactiae* :
Streptococcus Grupo B

PRESENTACION: .Placas 5 cm. de diámetro

Es un medio de cultivo selectivo y diagnóstico para el cultivo, aislamiento , diferenciación y diagnóstico del *Streptococcus Grupo B* de muestras clínicas y de alimentos. Medio con gran recuperación : cerca del 100% , rápido: con incubación aeróbica de 18 a 24 hrs. Fácil de interpretar por el color de la colonia.

La diferenciación y el diagnóstico se efectúa por el color de sus colonias al desarrollarse en este medio. Los colores son producidos específicamente por reacciones enzimáticas del *Streptococcus agalactiae* (SGB) que combinadas con las sustancias cromógenas contenidas en el medio producen el viraje de las colonias al color malva- intenso , con lo cual se distinguen del resto de los microorganismos en un cultivo mixto los cuales producen colonias azules a incoloras, o pueden estar inhibidos.

Mundialmente las Normas Internacionales recomiendan el screening prenatal para las embarazadas debido a la incidencia de infección neonatal que puede llevar a aborto. Cerca de 12-27% de las embarazadas están colonizadas con SGB. A esto se agrega la gran cantidad de infecciones a SGB en pacientes inmunosuprimidos, diabéticos y ancianos los cuales presentan un alto índice de mortalidad al infectarse con SGB.



CEPAS CONTROL	ATCC	DESARROLL O	COLOR COLONIA
<i>S.agalactiae</i>	12386	muy bueno	malva
<i>S.agalactiae</i>	13813	muy bueno	malva
<i>S.faecalis</i>	29212	muy bueno	Azul intenso
<i>E. coli</i>	25922	Inhibida	
<i>C.albicans</i>	10231	Inhibida	

Preparado segun especificaciones del fabricante y segun norma ISO/TS11133-1:2000

CONTROL DE CALIDAD segun especificaciones del standar ISO/TS 11133-2:2003

Incubación : 24 hrs. a 35°C en aerobiosis.

Conservación: De 8 a 12 °C hasta la fecha de vencimiento,

No congelar.