

Agar Clostridium Difficile

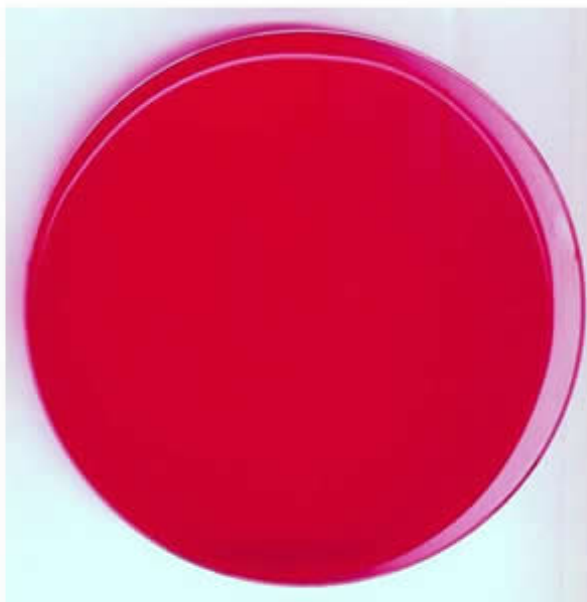
USOS: Medio selectivo para el aislamiento de *Clostridium difficile*

PRESENTACION: Placas de 10 cm diametro

Hafiz y Oakley diseñaron este medio para el aislamiento de *Clostridium difficile* a partir de muestras clínicas, este microorganismo extremadamente difícil de cultivar fue aislado por primera vez en 1935 y por primera vez en 1960 se reportó que era causal de infecciones humanas.

Este microorganismo se asocia a colitis y diarreas por lo que se investiga su presencia en muestras fecales.

George et al postularon la adición de cicloserina y cefoxitina para inhibir a la flora acompañante como *Enterobacteriaceas*, *Streptococcus faecalis*, *Staphylococcus*, *Bacilos Gran negativos anaerobios no esporulados* y *Clostridios spp*.



cepas control	ATCC	Desarrollo			
<i>Clostridium difficile</i>	9689	Bueno			
<i>Clostridium perfringens</i>	13124	inhibido			
<i>Proteus mirabilis</i>	12453	inhibido			
			O		

Preparado segun especificaciones del fabricante y segun norma ISO/TS11133-1:2000

CONTROL DE CALIDAD segun especificaciones del standar ISO/TS 11133-2:2003

Incubación : 24 hrs. a 35°C en anaerobiosis.

Conservación: De 8 a 12 °C hasta la fecha de vencimiento,

No congelar.