

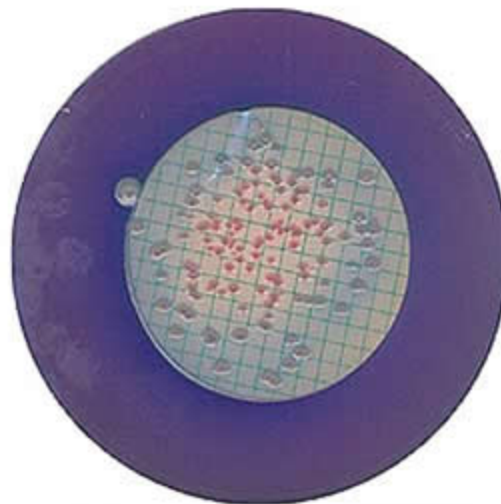
Microbiología enológica

Detección Coliformes fecales con técnica de
filtración por membrana

m- FC Agar es usado para la detección de Coliformes Fecales con la técnica de filtración por membrana.

La peptona y los extractos de levadura sirven como fuente nutritiva y las sales biliares inhiben la flora acompañante Gram—Positiva.

La lactosa es fermentada por los coliformes fecales a elevadas temperaturas formando colonias azules, y otros organismos crecerán formando colonias grises.



Enterobacter Cloacae ATCC 13047



Escherichia Coli ATCC 25922

Control de Calidad:

Productos:
Agar m-FC
Placas 5 cm
10 unidades

Embudo LINSAN
FULL FILTER
Membrana removible
50 unidades

Organismo	Crecimien- to a 44.5°C	Color de la Colonia
<i>Escherichia Coli</i> ATCC 25922	Bueno	Azul-Azul Oscuro
<i>Salmonella</i> <i>typhimurium</i> ATCC 14028	Bueno	Rosado a Rojo
<i>Enterobacter</i> <i>cloacae</i> ATCC13047	Bueno	Azul-Azul Oscuro
<i>Enterococcus</i> <i>faecalis</i> ATCC 19433	NHD	
<i>Enterobacter</i> <i>aerogenes</i> ATCC 13048	Bueno	Gris- Gris azulado

Técnica:

- 1.- Filtre la muestra a través del embudo Linsan.
- 2.- Remover en forma aséptica la membrana desde el embudo (sin el pad) y colocarla suavemente sobre la superficie de la placa conteniendo el medio preparado; teniendo cuidado de no dejar burbujas entre la membrana y el agar.
- 3.- Incubar a 44.5°C por 24 horas.

Preparado según especificaciones del fabricante y según norma ISO/TS11133-1:2000

CONTROL DE CALIDAD según especificaciones del estándar ISO/TS 11133-2:2003

Incubación : 24 hrs. a 35°C en aerobiosis.

Conservación: De 8 a 12 °C hasta la fecha de vencimiento, No congelar.