

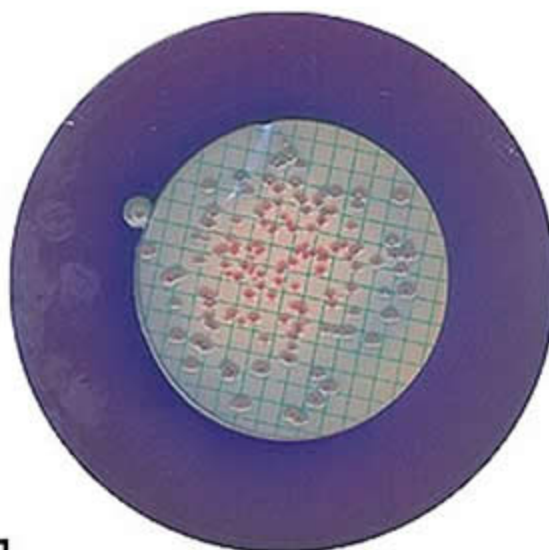
## CALDO mFC

USADO PARA DETECCIÓN DE COLIFORMES FECALES  
POR TÉCNICA DE FILTRACIÓN POR MEMBRANA

**Caldo mFC** es usado para la detección de Coliformes Fecales con la técnica de filtración por membrana.

La peptona y los extractos de levadura sirven como fuente nutritiva y las sales biliares inhiben la flora acompañante Gram—Positiva.

La lactosa es fermentada por los coliformes fecales a elevadas temperaturas formando colonias azules, y otros organismos crecerán formando colonias grises.



*Enterobacter Cloacae* ATCC 13047



*Escherichia Coli* ATCC 25922

Organismo	Crecimiento a 44.5°C	Color de la Colonia
<i>Escherichia Coli</i> ATCC 25922	Bueno	Azul-Azul Oscuro
<i>Salmonella typhimurium</i> ATCC 14028	Bueno	Rosado a Rojo
<i>Enterobacter cloacae</i> ATCC13047	Bueno	Azul-Azul Oscuro
<i>Enterococcus faecalis</i> ATCC 19433	NHD	
<i>Enterobacter aerogenes</i> ATCC 13048	Bueno	Gris- Gris azulado

Preparado según especificaciones del fabricante y según norma ISO/TS11133-1:2000

**CONTROL DE CALIDAD** según especificaciones del estándar ISO/TS 11133-2:2003

Incubación : 24 hrs. a 35°C en aerobiosis.

Conservación: De 8 a 12 °C hasta la fecha de vencimiento,

**No congelar.**